

Stadt Oberwesel

Verbandsgemeinde Hunsrück-Mittelrhein

Rheinufergestaltung mit Umgestaltung der B9



Stadtrat und Bauausschuss 18.11.2024

TEAM

Arbeitsgemeinschaft:



Stadt-Land-plus GmbH

Freianlagen

Maria Fischer, Bauingenieurin

Jens Dott, Landschaftsarchitekt

Sebastian Emmel, Landschaftsarchitekt



Schönhofen Beratende Ingenieure

PartGmbH

Verkehrsanlagen

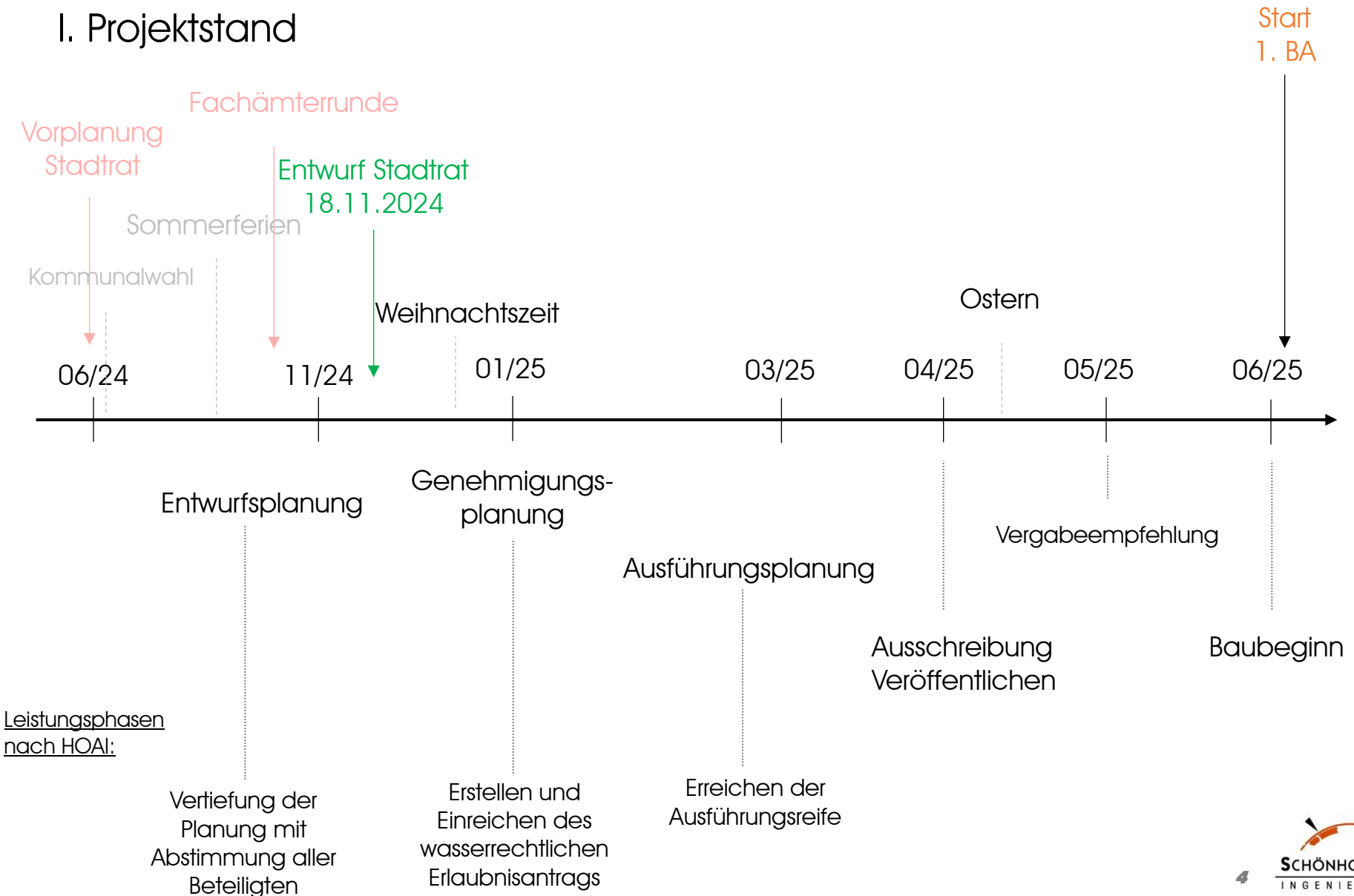
Bernd Zirkel, Geschäftsführer

Simon Schubert, Bauingenieur

INHALT

- I. Projektstand
- II. Rückblick Vorplanung - Stadtratssitzung vom 03.06.2024
- III. Entwurfsplanung
- IV. Details
- V. Bauabschnitte und Umsetzungskonzept
- VI. Nächste Schritte

I. Projektstand

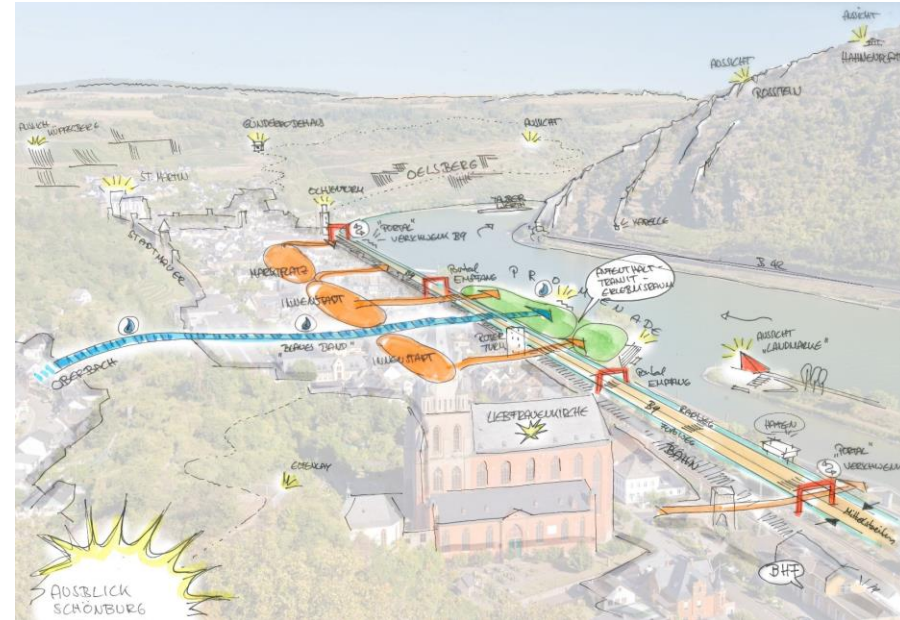


II. Rückblick Vorplanung

Stadtratssitzung vom 03.06.2024

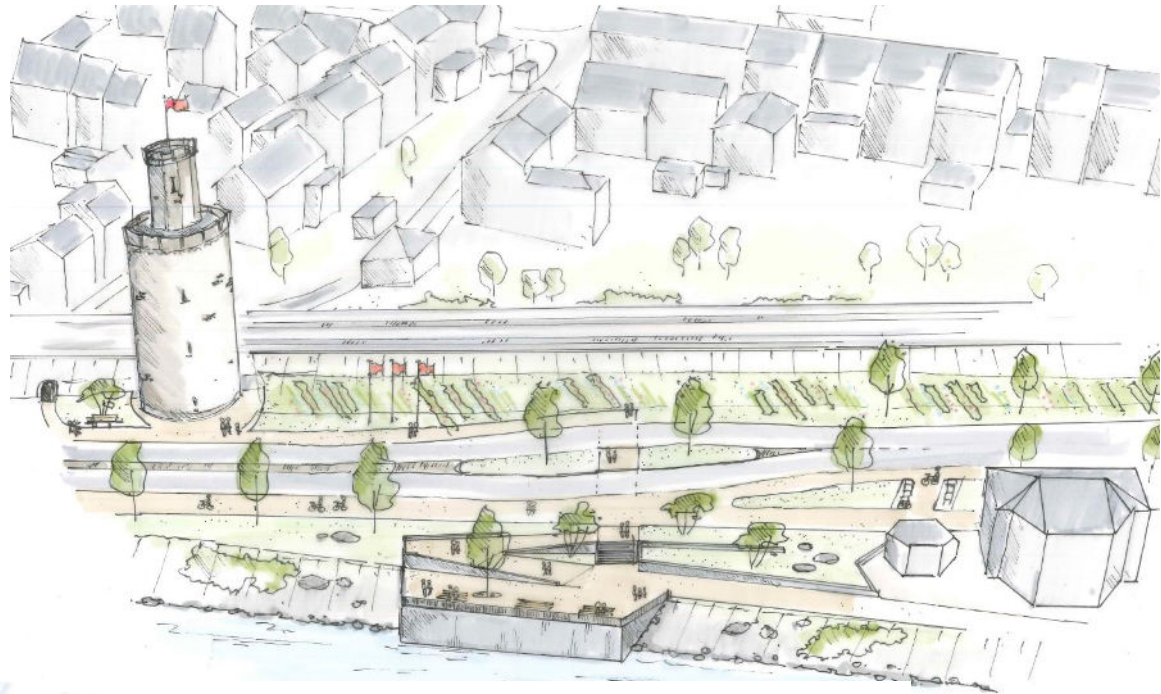
II. Rückblick Vorplanung

- Planungsbasis = ISEK Papier
- Gesamtkonzept Rheinanlage / B9
- Verknüpfung Innenstadt & Landschaftsraum
- Steigerung der Aufenthaltsqualität
- BUGA 29 → würdige Freiraumgestaltung

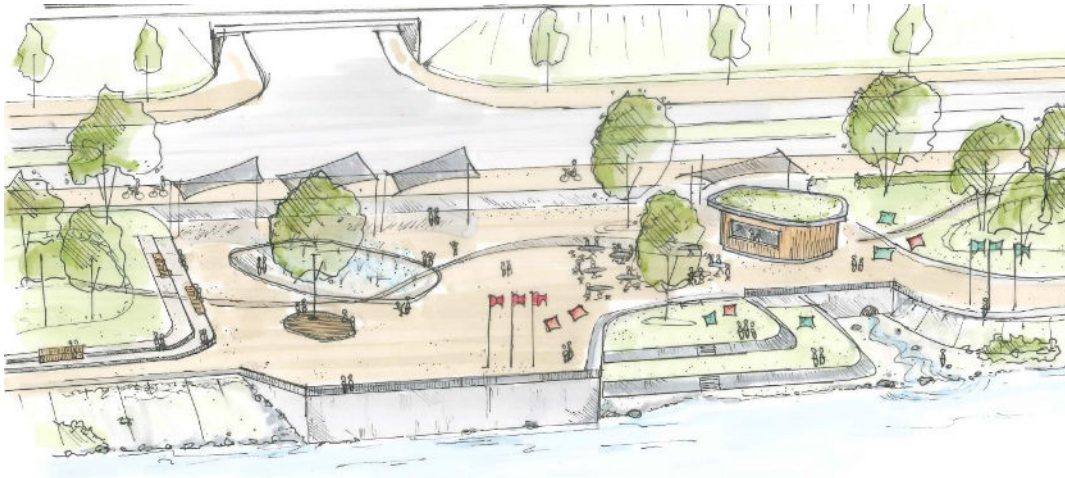


II. Rückblick Vorplanung Bereich Nord

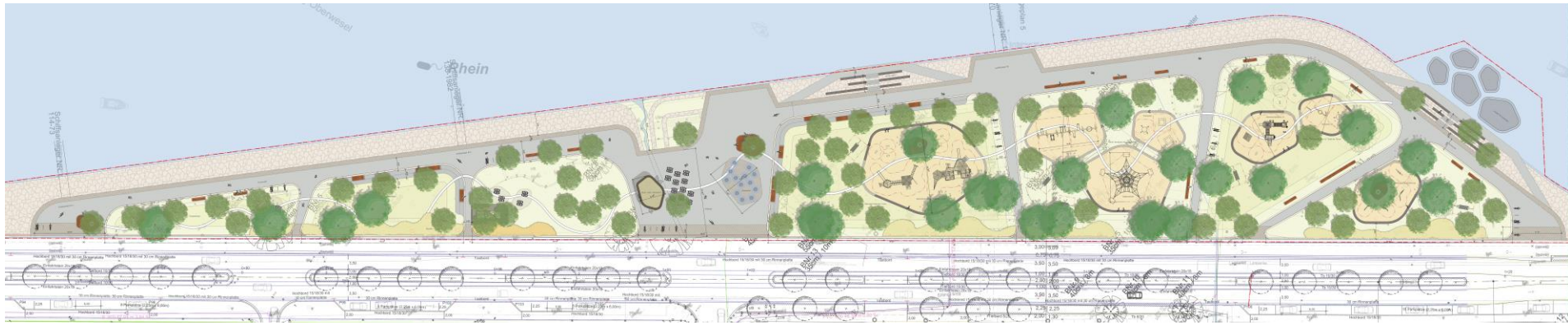
- Einladender Eingangsbereich
- Verlegung B9
- Querungsstelle
- Parkplatzanordnung
- Fahrradstellplätze
- Aufenthaltsfläche
- Rheinterrasse
- Begrünung



II. Rückblick Vorplanung Bereich Mitte

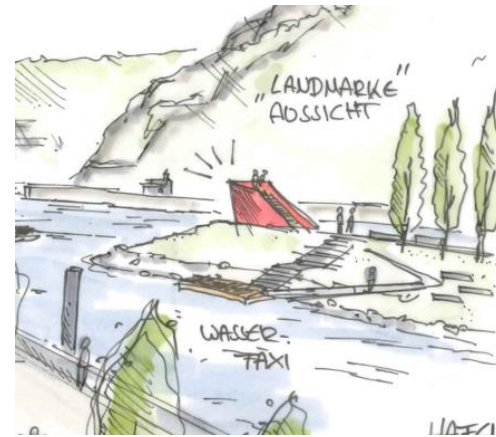


- Aufwertung der Gesamtfläche
- Großzügige Fläche für Feste
- Umfangreiches Spielangebot
- Verschiedene Nutzergruppen
- Aufenthalt am Wasser
- Fahrradstellplätze



II. Rückblick Vorplanung Bereich Süd

- Erweiterung und Integration der Sportflächen
- Aussichtspunkt auf Hafendamm
- Ordnung der Verkehrssituation
 - Parkplatzanordnung
 - Verbesserung Einmündungsbereich Campingplatz



II. Rückblick Vorplanung



- Sicherheit von Rad- und Gehwegen ✓
 - Sichere Querungshilfen im Bereich B9, Lichtsignalanlagen ✓
 - Prinzip Schwammstadt, Retentionsvolumen steigern ✓
 - Bestand Freianlagen in Teilen erhalten & integrieren ✓
 - Ideen & Wünsche zum Spielangebot ✓
 - Toilettenanlage / Gastronomie / Veranstaltungen ✓
 - Sportplatz / Campingplatz zurückgestellt ✓
 - Historischer Bezug "Carl-Haag-Platz" ✓
- **Beschluss: Die Vorplanung in der Entwurfsplanung vertiefen, um eine Kostenberechnung und eine Entscheidungshilfe zu erhalten.**

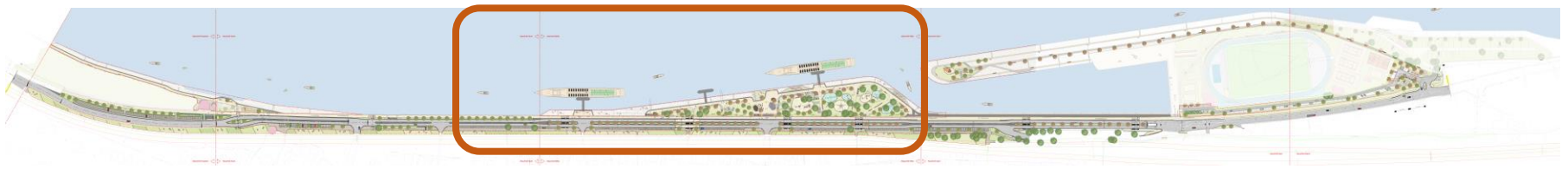
III. Entwurf

Rheinufergestaltung mit Umgestaltung der B9

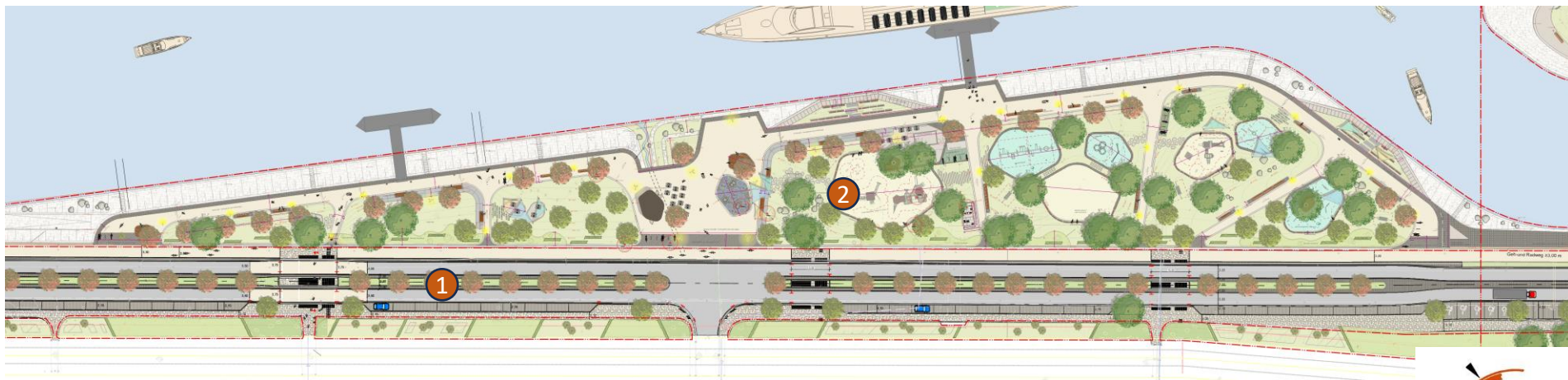
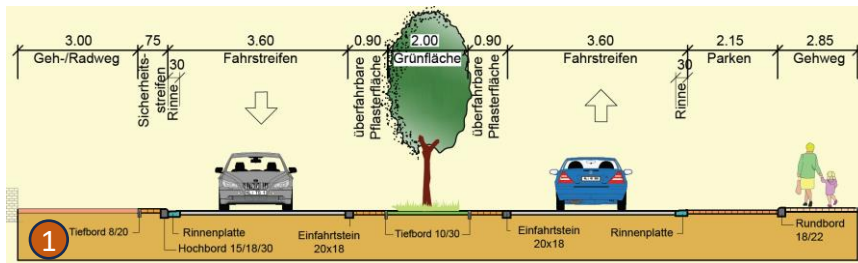
III. Entwurf – bisherige Arbeitsschritte

Abstimmung mit folgenden Fachämtern:

- VDK-Beauftragter für Barrierefreiheit ✓
- Weltkulturerbe Oberes Mittelrheintal & Denkmalpflege ✓
- Struktur- und Genehmigungsdirektion Nord ✓
- Aufsichts- und Dienstleistungsdirektion ✓
- Landesbetrieb Mobilität Rheinland-Pfalz 
- Wasserstraßen- und Schifffahrtsamt Rhein ✓
- Versorger (Strom, Telekommunikation, Trinkwasser, Abwasser) ✓
- Spielgerätevertreter (TÜV- und normgerechte Spielplatzplanung) ✓
- Deutsche Bahn → 20.11.2024 Abstimmung Bauablauf 

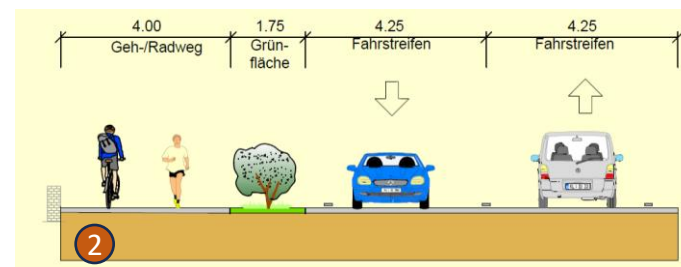
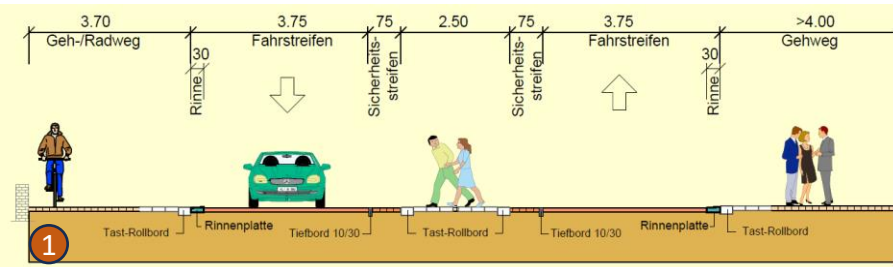


III. Entwurf Bereich Mitte





III. Entwurf Bereich Süd



Parkplatzbilanz	Bestand		Planung	
	Bereich B9	200	Bereich Stadion	180
	Bereich Stadion	10		55
	Gesamt	210		235

IV. Details

IV. Detail – Bundesstraße 9

- Charakteristik einer Stadtstraße
- Baumallee & Vegetation in der Straßenmitte
- Grünflächen im Straßenraum (Schwammstadt)
- Überfahrbare Mittelstreifen



Basalt

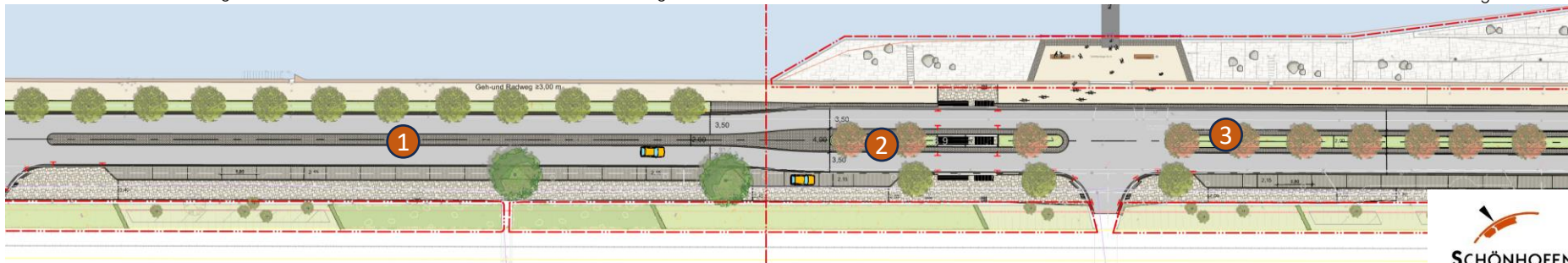
Eigenes Foto



Eigenes Foto



Eigenes Foto



IV. Detail – Rad- & Fußwege

- Barrierefreie Fußwege, kontrastreiches Leitsystem
- Moderne, helle Gestaltung, inkl. Ausstattung
- Breite und sichere Überquerungshilfen
- Fußwege und Parkplätze in Betonpflaster
- Differenzierter Bordhöhe nach DIN 18040-3 und DIN 32984



2

Kontrastreiches Leitsystem

www.nullbarriere.de



3

Farbasphalt

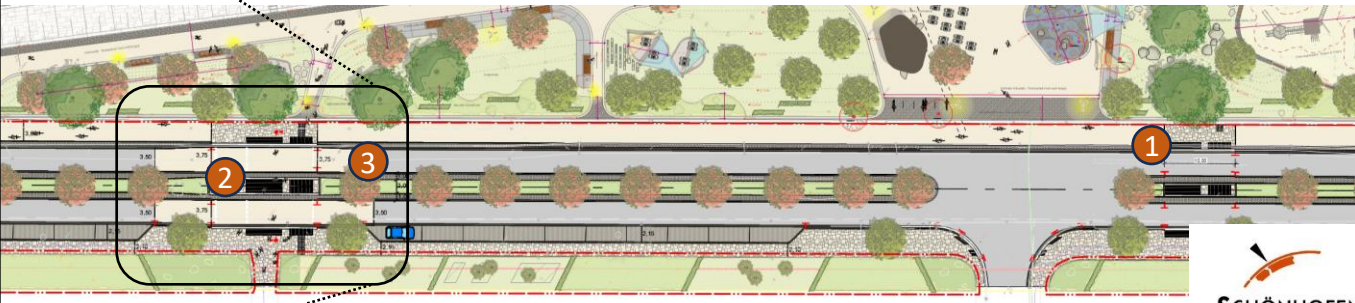
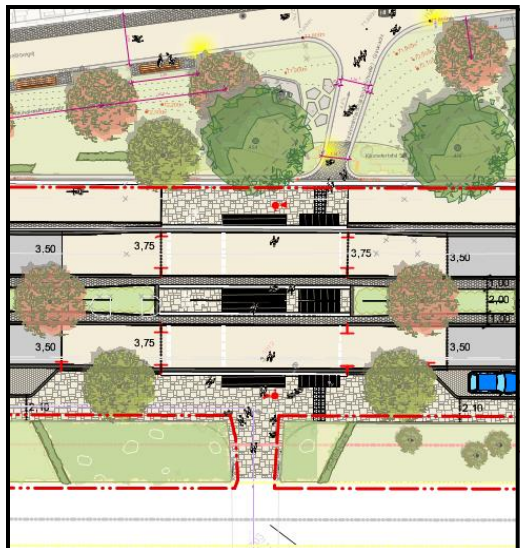
www.fnp.de



1

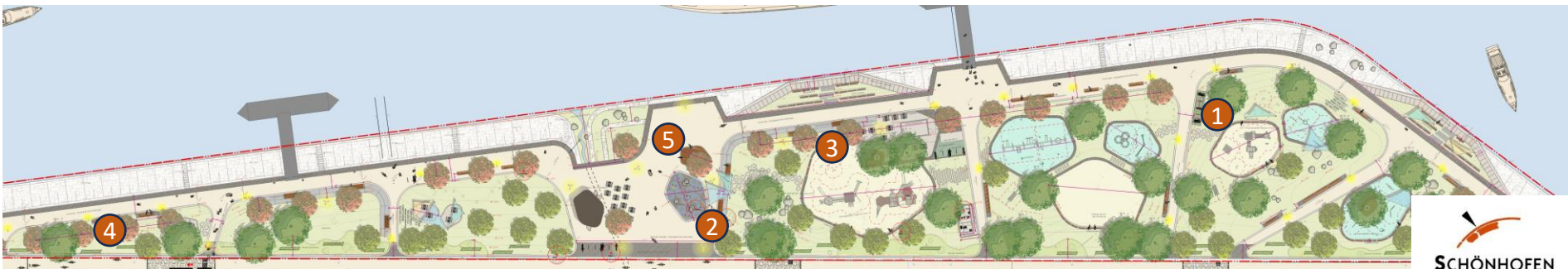
Querungsstelle

www.barrierefreie-mobilitaet.de



IV. Detail - Freianlagen

- Zeitgemäße Rheinufergestaltung
- Regionale Verknüpfung, Widerspiegelung der Region
- Eigenständige Stilsprache, Identität zu Oberwesel
- Inklusions- & Mehrgenerationenspielplatz



IV. Detail - Freianlagen



1

Bachöffnung

Eigenes Foto



2

Natursteinplatten

© Damon Faber



3

EPDM-Belag

www.pag-flooring.com



4

Sitzbank

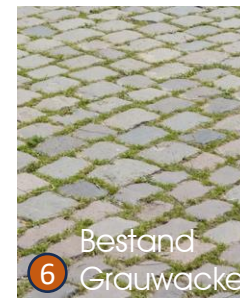
www.grijzen.de



5

Abfalleimer

www.archiexpo.de



6

Bestand
Grauwacke

Eigenes Foto



Farbbeispiele



IV. Detail - Spielplatz

- Moderner offener Spielplatz
- eigenständige Stilsprache, Identität
- Anregungen CDU-Papier integriert
- Schockabsorbierender Bodenbelag EPDM
- Inklusions- & Mehrgenerationenspielplatz



Hochwassersicheres Spielgerät

www.veit-hv.de

22

IV. Detail - Spielplatz

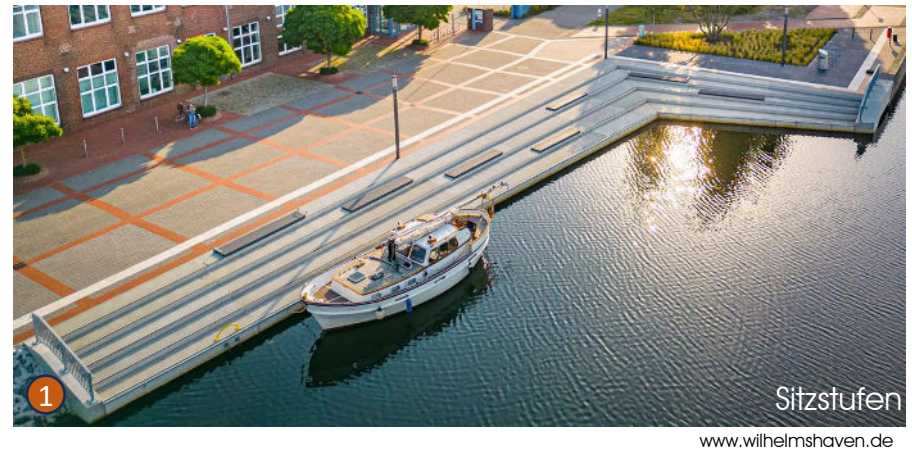


Skizze Spielgeräte



IV. Detail - Uferterrassen

- Sitzen am Wasser
- Massive Baukonstruktion, geschlossen
- Traditionelle Rheinstückung bleibt erhalten
- Natursteinbelag Grauwanke



IV. Detail – Gastronomie, Toilettenanlage

- Parkanlage und Gastronomie (Väterchen Rhein) stärker verknüpfen
- Moderne Toilettenanlagen (Hochwassersicher = mobile Lösung)
- Moderne Formsprache, Aufenthaltsqualität steigern



www.ecotoiletten.de

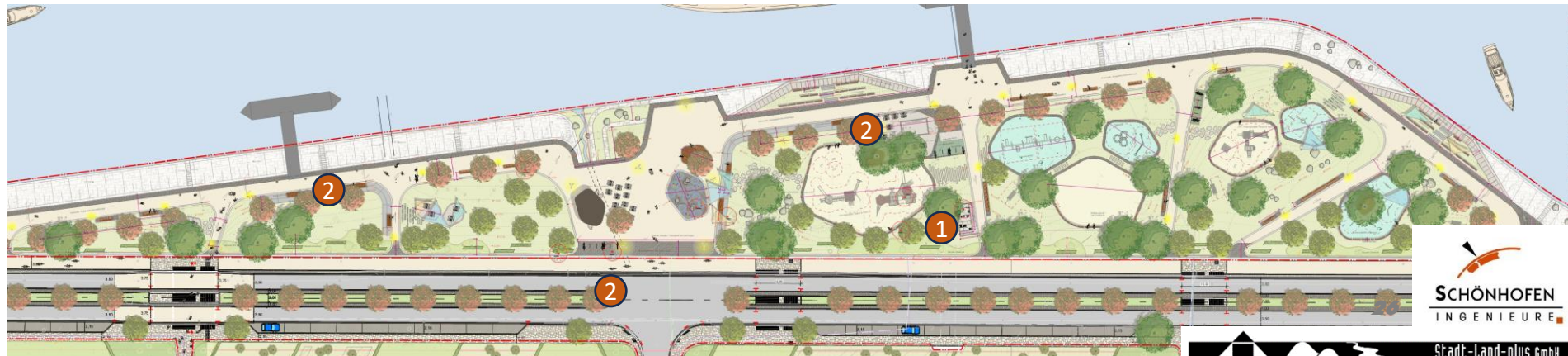


www.maluk.at



IV. Detail – Vegetation

- Blau-grüne Infrastruktur, klimaangepasste Vegetation
- Straßenallee (weiß) & Promenadenallee (rosa) → Blühende Achsen
- Bunte Blüten (gelb, orange, rot) → bunte Herbstfärbung
- Biodiversität fördern und erhalten
- Moderne Stauden- und Gräserpflanzungen



IV. Detail – Beleuchtung / Smart City

- Kompaktscheinwerfer für gezielte Lichtinszenierung
- Projektion von Logos, Bildern oder Text
- Scheinwerfer & Masten bieten hohe Flexibilität
- Hochwassersichere Versorgung
- Modernes, digitales Leitsystem mit QR-Codes



www.traffeum.de



www.bega.com



www.bega.com



www.st-digital.de

27

SCHÖNHOFEN
INGENIEURE

Stadt-Land-plus GmbH

IV. Detail – Historischer Bezug „Carl-Haag-Platz“



www.traffeum.de



5 Carl Haag, Das alte Rathaus auf der Stadtmauer von Oberwesel, abgebrannt am 4ten Dec. 1850, 1850, Aquarell, 37,2 x 25 cm, Privatsammlung.

Carl-Haag-Gesellschaft

Vorschlag
Carl-Haag-
Gesellschaft



IV. Detail – BuGa 2029 Highlights

- Schwimmende Gärten auf dem Rhein
- Mobile Pflanzgefäße mit Buga-Schwerpunkt
- Spezielle Buga 2029 Aktionen
- Aussichtsplattform auf Hafendamm
- Installationen sind Temporär auf Buga Zeitraum beschränkt



www.streetlife.de



www.coolplacestay.de



www.documenta-fifteen.de

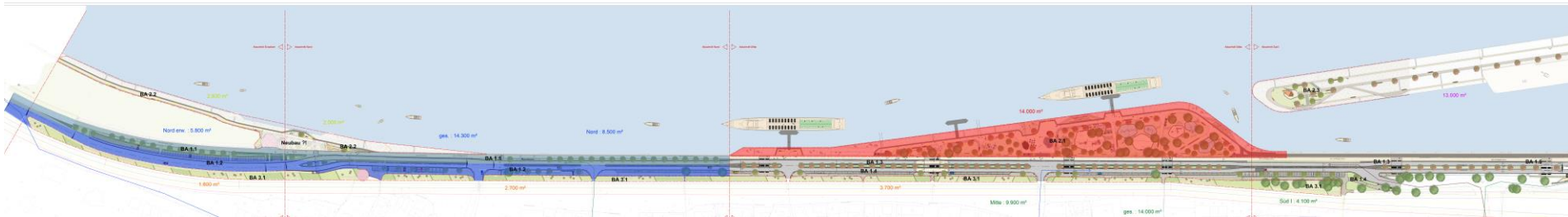
V. Bauabschnitte

Umsetzungskonzept

VI. Bauabschnitte 1. Bauabschnitt

Verkehrsanlagen
Nord

Freianlagen
Mitte



Verkehrsanlagen

BA 1.1 + 1.2

3,3 Mio. €

Stadt 1,56 Mio. €

LBM 1,72 Mio. €

2026-2027

Freianlagen

BA 2.1

6,5 Mio. €

2025 bis 2026

→ 1. BA Städtischer Kostenanteil 8,06 Mio. €

VI. Bauabschnitte 2. Bauabschnitt

Freianlagen
Nord

Verkehrsanlagen
Mitte



Freianlagen

BA 2.2

2,8 Mio. €

2027

Verkehrsanlagen

BA 1.4

2,7 Mio. €

Stadt 1,0 Mio. Euro

LBM 1,7 Mio. €

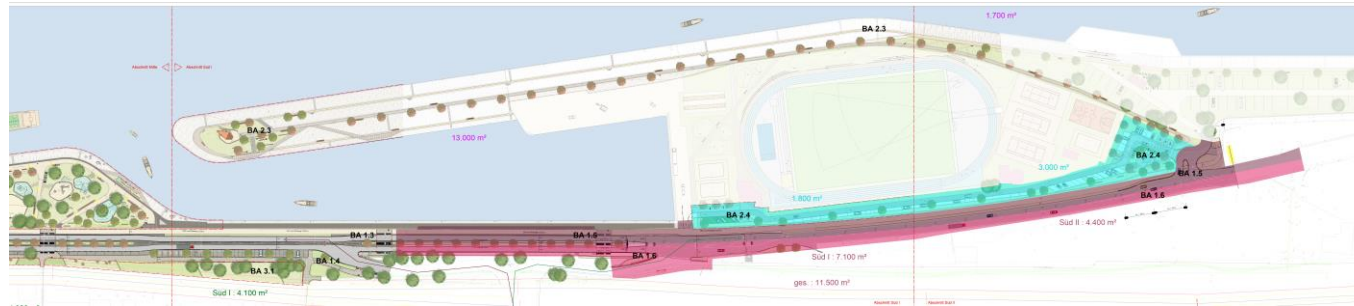
2027-2028

→ 2. BA Städtischer Kostenanteil 3,80 Mio. €

VI. Bauabschnitte 3. Bauabschnitt

Freianlagen
Süd

Verkehrsanlagen
Süd



Verkehrsanlagen

BA 1.5 + 1.6

3,2 Mio. €

Stadt 1,5 Mio. Euro

LBM 1,7 Mio. €

2027-2028

Sportbereich

BA 2.4

2,3 Mio. €

2028

→ 3. BA Städtischer Kostenanteil 4,1 Mio. €



V. Bauabschnitte

Kostenaufteilung der Verkehrsanlagen:

Verkehrsanlagen Stadt	4,06 Mio. €
Geh- und Radwege, Parkplätze, Ausstattung, Bepflanzung	
Verkehrsanlagen LBM	5,09 Mio. €
Fahrbahn „von Bord zu Bord“	
<hr/>	
Summe (brutto)	9,15 Mio. €

- E-Ladestationen nicht berechnet
- Deklarationsanalyse liegt vor, Baugrunduntersuchung liegt nicht vor



V. Bauabschnitte

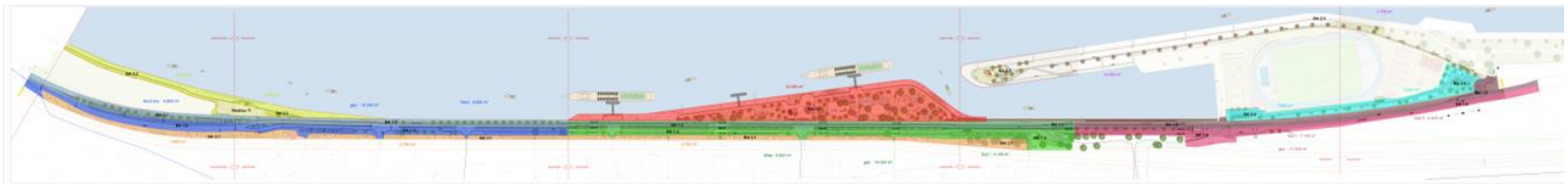
Kostenaufteilung der Freianlagen:

Bereich Nord	2,80 Mio. €
Bereich Mitte	6,50 Mio. €
Bereich Süd	2,30 Mio. €

Summe (brutto)	11,70 Mio. €
-----------------------	---------------------

→ Weitere Einsparpotentiale möglich

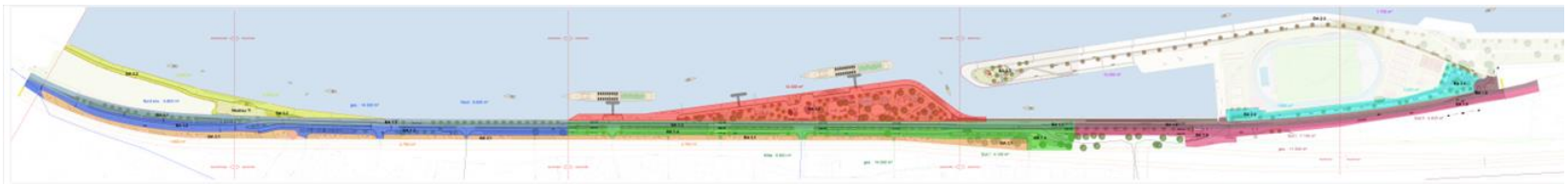
- Nicht in Kosten enthalten: Hafendamm, Sportplatzenerweiterung, Campingplatz, Rheinstufen im Hafen
- Baugrundgutachten liegt noch nicht vor → Kostenanpassungen nicht ausgeschlossen



V. Bauabschnitte

Kostenberechnung der Gesamtmaßnahme:

Verkehrsanlagen	9,15 Mio. €
Freianlagen	11,70 Mio. €
<hr/>	
Summe (brutto)	20,85 Mio. €



V. Bauabschnitte

Kosten 1. Bauabschnitt 2025/2026:

Verkehrsanlagen 1,56 Mio. €

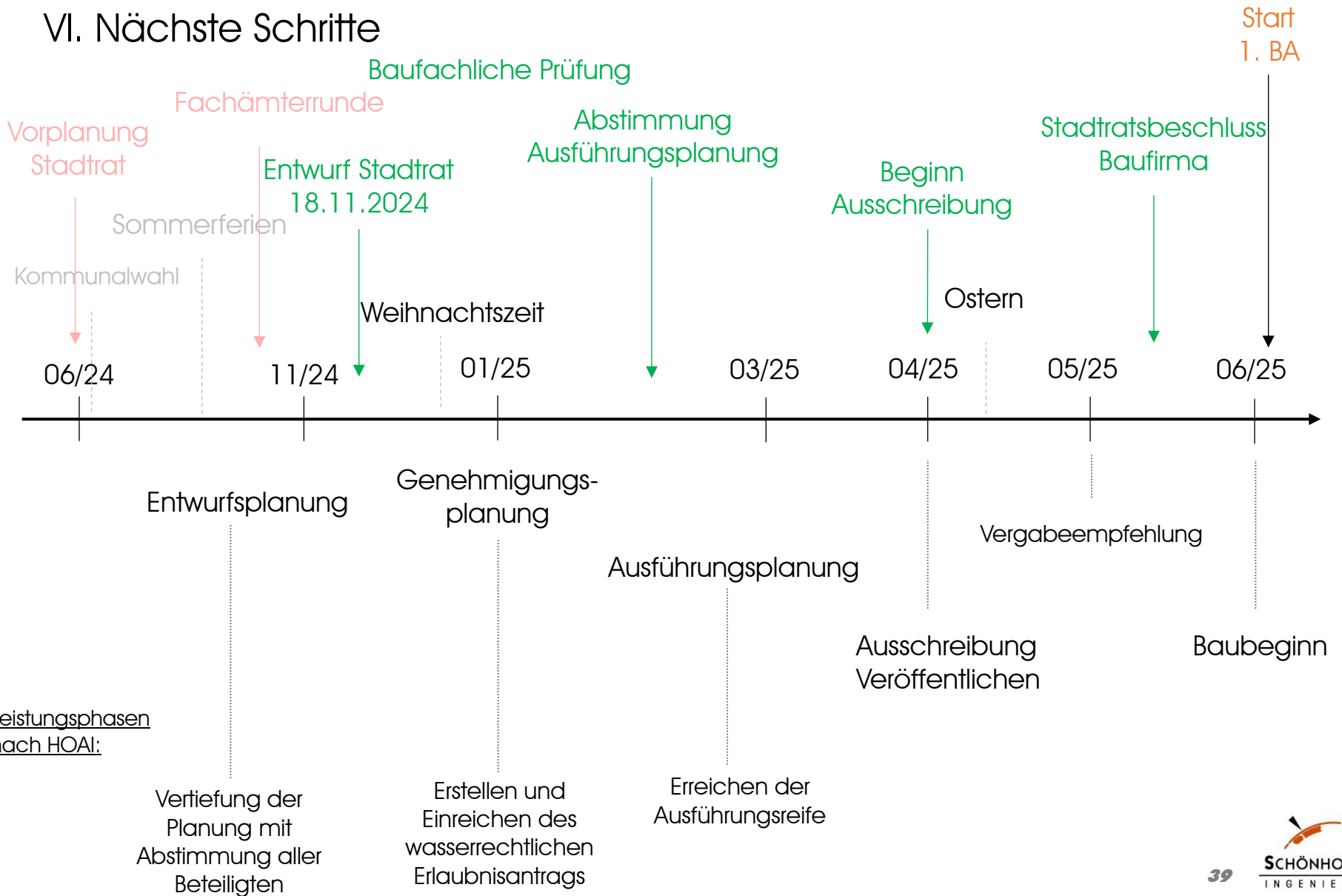
Freianlagen 6,50 Mio. €

Summe (brutto) **8,06 Mio. €**

→ Förderung ISEK 7 Mio. €

VI. Nächsten Schritte

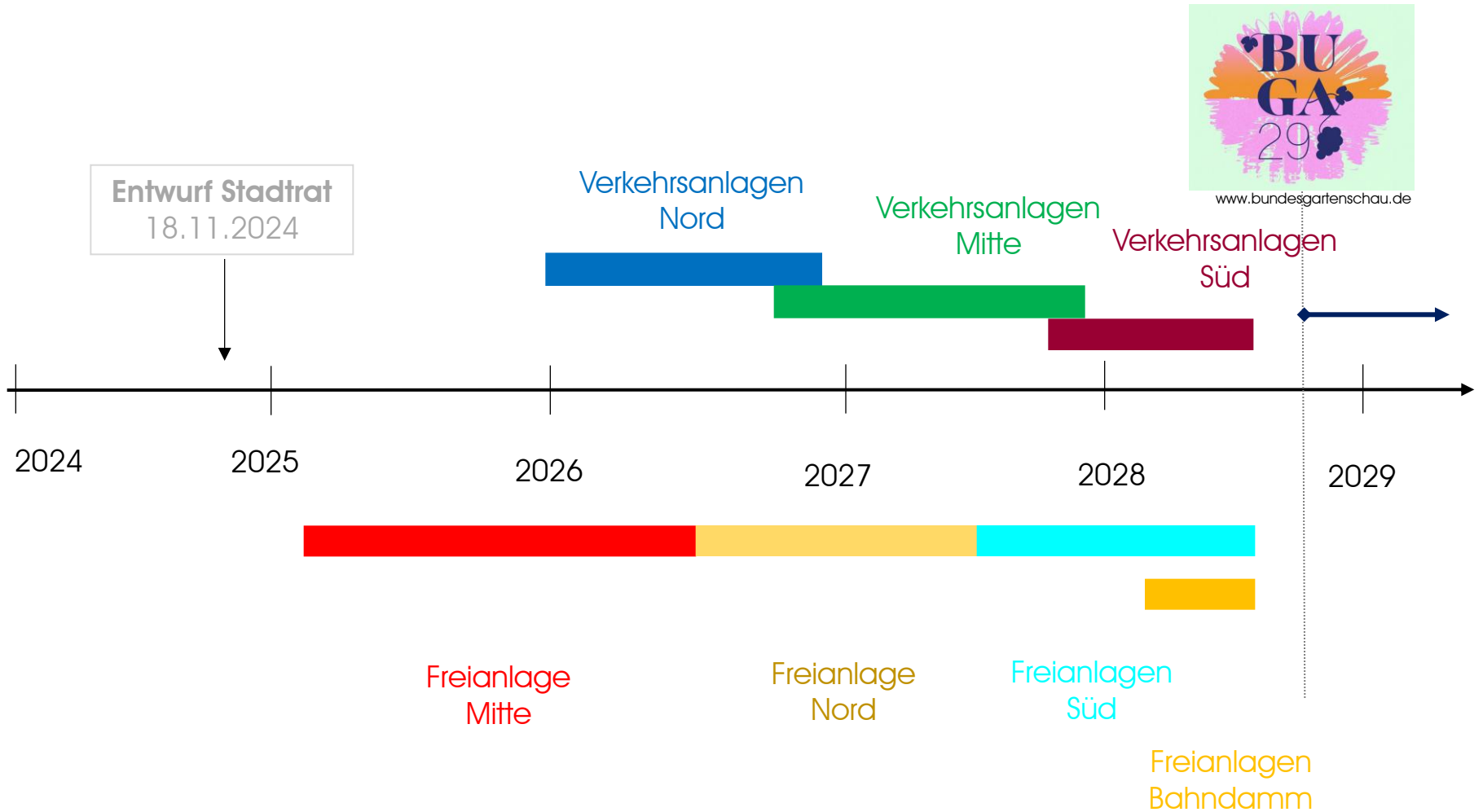
VI. Nächste Schritte



VI. Nächsten Schritte

- **Fertigstellung Entwurf:**
 - Anmerkungen aus Stadtrat prüfen, ggf. einarbeiten) (Lageplan, Details, Kostenberechnung, Erläuterung, Materialkatalog)
- Abstimmung Landesbetrieb Mobilität und Deutsche Bahn
- **Genehmigungsplanung für Gesamtfläche**
- **Ausführungsplanung Bauabschnitt 1**
- Finale Abstimmung der Ausstattungselemente im Stadtrat

VI. Nächste Schritte





www.spiel-bau.de



www.spiel-bau.de

Fragen, Rückmeldung, Anmerkungen

